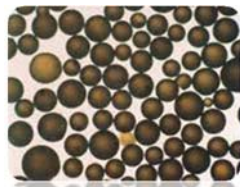


Purolite SST-60

Stark saurer Kationenaustauscher mit Shallow Shell Technologie



Die Purolite SST-60 physikalisch, mit dem bloßen Auge, sieht genauso aus wie Standard Enthärtungsharz

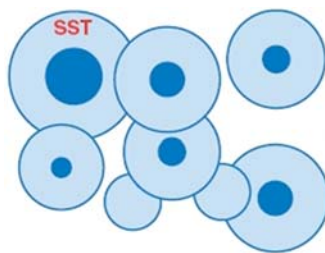


Standard Enthärtungsharz



Purolite SST-60

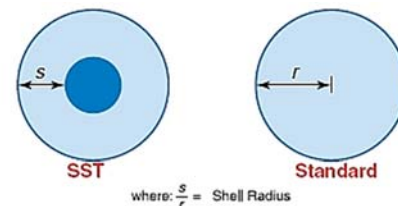
Die Purolite SST - Shallow Shell Technologie ermöglicht eine höchst effiziente Enthärtung.



- Besonders bei der Regeneration zeigt sich die Stärke der Inert-Kern-Technologie.
- Die kürzere Diffusionslänge ermöglicht eine **bessere Regeneration** durch optimale Ausnutzung der Regenerierchemikalien.
- Das Auswaschverhalten ist wesentlich verbessert und das Harz zeigt keine Neigung zu Fouling und ermöglicht dadurch **geringste Schlupfwerte**.

- Es hat die gleiche Verteilung von Perlengrößen wie serienmäßiger Harz.
- Es enthärtet auch Wasser... aber das sind eigentlich alle von Ähnlichkeiten.

- Durch verkürzte Diffusionswege verläuft der Ionenaustausch **schneller**



Shell Radius	.5	.6	.7	.8	.9	1.0
Volume Ratio	87.5%	93.6%	97.3%	98.7%	99.9%	100%

- Im Vergleich zu konventionellen Harztypen kann in den meisten Fällen eine **Chemikaliensparnis von 10 bis 30%** in Gleichstromanlagen erreicht werden.
- Durch die deutlich besseren Regenerationseigenschaften kann das Harz zur **Enthärtung bei hoher Eisenbelastung** eingesetzt werden

Typische physikalische und chemische Eigenschaften:

Lieferform	Na +
Korn form	Kugel
Aussehen	Bernsteinfarben, transparent
Grundgerüst	Polystyrol quervernetzt mit Divinylbenzol
Aktive Gruppe	Sulfonsäure
Kapazität	min. 3,8 eq/kg (Na+ - Form)
Schüttgewicht	775-825 g/L
Dichte	1,20 g/mL
Uniformitätskoeffizient	1,7
Quellung, Na+ -> H+ (max.)	8%
Korngröße	300-1200 µm
Wassergehalt	38-46 % (Na+ - Form)
pH - Beständigkeit	0-14
Verpackung (Standard)	25 L

Sicherheitshinweis:

Material Sicherheitsdatenblatt ist auf Anfrage erhältlich.
Vorsicht: Starke Oxidationsmittel wie Salpetersäure können mit Ionenaustauscherharzen explosionsartige Reaktionen auslösen. Die o.g. Werte beziehen sich auf durchgeführte Versuche und entsprechen unserem besten Wissen ohne Verbindlichkeit, da die eigentlichen Leistungs- und Garantiewerte der Anlage von deren Konzeption und Betrieb abhängen.

ACHTUNG!!

Das SST Harz kann nur optimal arbeiten, wenn kein oxidiertes Eisen im Wasser vorhanden ist. Bitte installieren Sie vor der Anlage einen Vorfilter mit 5 µm Filterfeinheit, um oxidiertes Eisen zu entfernen.